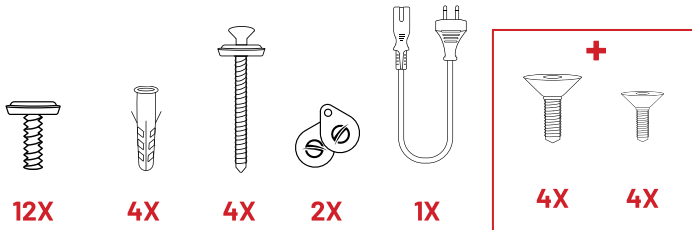


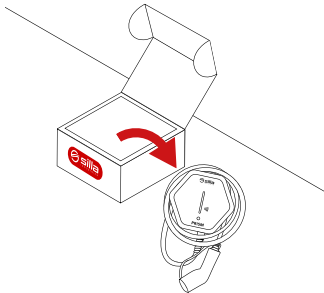
Prism Dummy



In dotazione con il palo di supporto

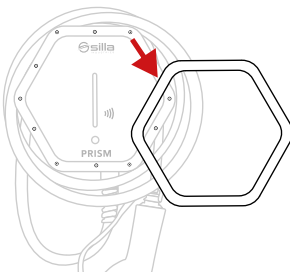
In dotazione nella scatola accessori: 12 viti per cover, 4 tasselli, 4 viti per tasselli, 2 RFID keys, 1 cavo C7. Con il palo sono fornite 4 viti a testa piatta per fissare la Prism e 2 viti grandi a testa piatta per fissare la base.

1

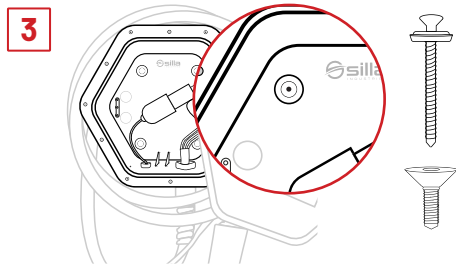


Togliere la Prism Dummy dalla scatola di confezionamento.

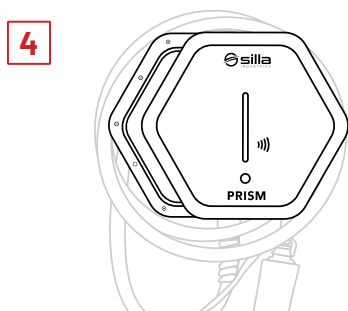
2



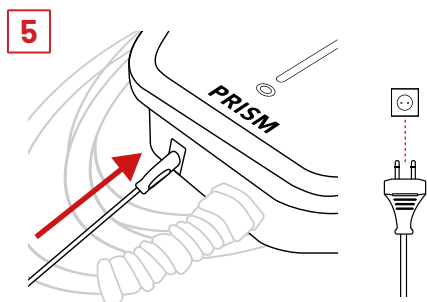
Togliere la cornice dalla Prism Dummy e rimuovere le 4 viti fissate sulla cover.



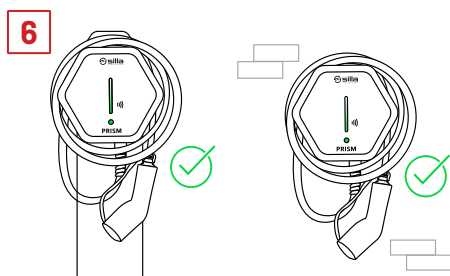
Identificare i 4 fori presenti sulla base e fissare Prism Dummy alla parete o al palo con i tasselli o le viti in dotazione.



Rimontare la cover con le 12 viti fornite e riposizionare la cornice.



Collegare la Prism ad una presa di corrente con il cavo fornito.



Verificare che lampeggi il LED verde.